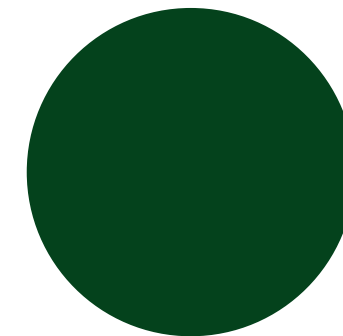
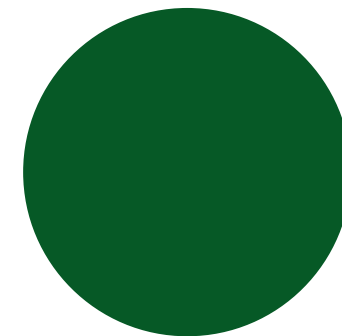
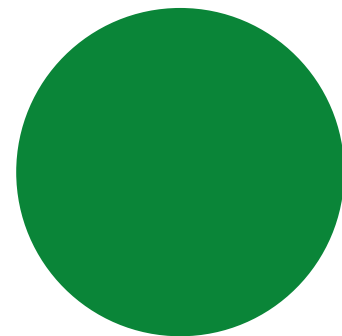
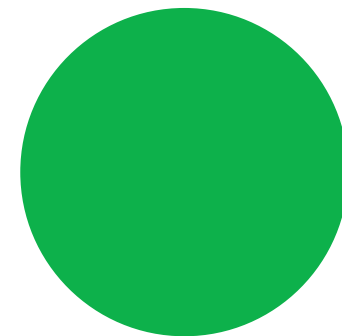


WITAMY

Na prezentacji EUROIMMUN



Oznaczanie i istotność kliniczna miana przeciwciał w schorzeniach autoimmunologicznych

Imię i nazwisko prelegenta

EUROIMMUN Polska

EUROIMMUN uniwersalny schemat rozcieńczeń

Współczynnik rozcieńczenia: 1 : 3,2 – pierwiastek kwadratowy z 10

Rozcieńczenia:

1:3.2	1:32	1:320	1:3,200	etc.
	1:10	1:100	1:1,000	1:10,000

Pierwsze rozcieńczenie

Grupa I

Istotne diagnostycznie od **1:10**

Większość przeciwciał **organospecyficzných**, **ANCA**, przeciwciała przeciwko **dsDNA**

Początkowe rozcieńczenie **1:10** (plus 1:100)

Grupa II

Istotne diagnostycznie od **1:100**

ANA, **AMA**, **ASMA**, przeciwciała przeciwko **mięśniom szkieletowym**

Początkowe rozcieńczenie **1:100** (plus 1:1000)

Znaczenie kliniczne miana przeciwciał

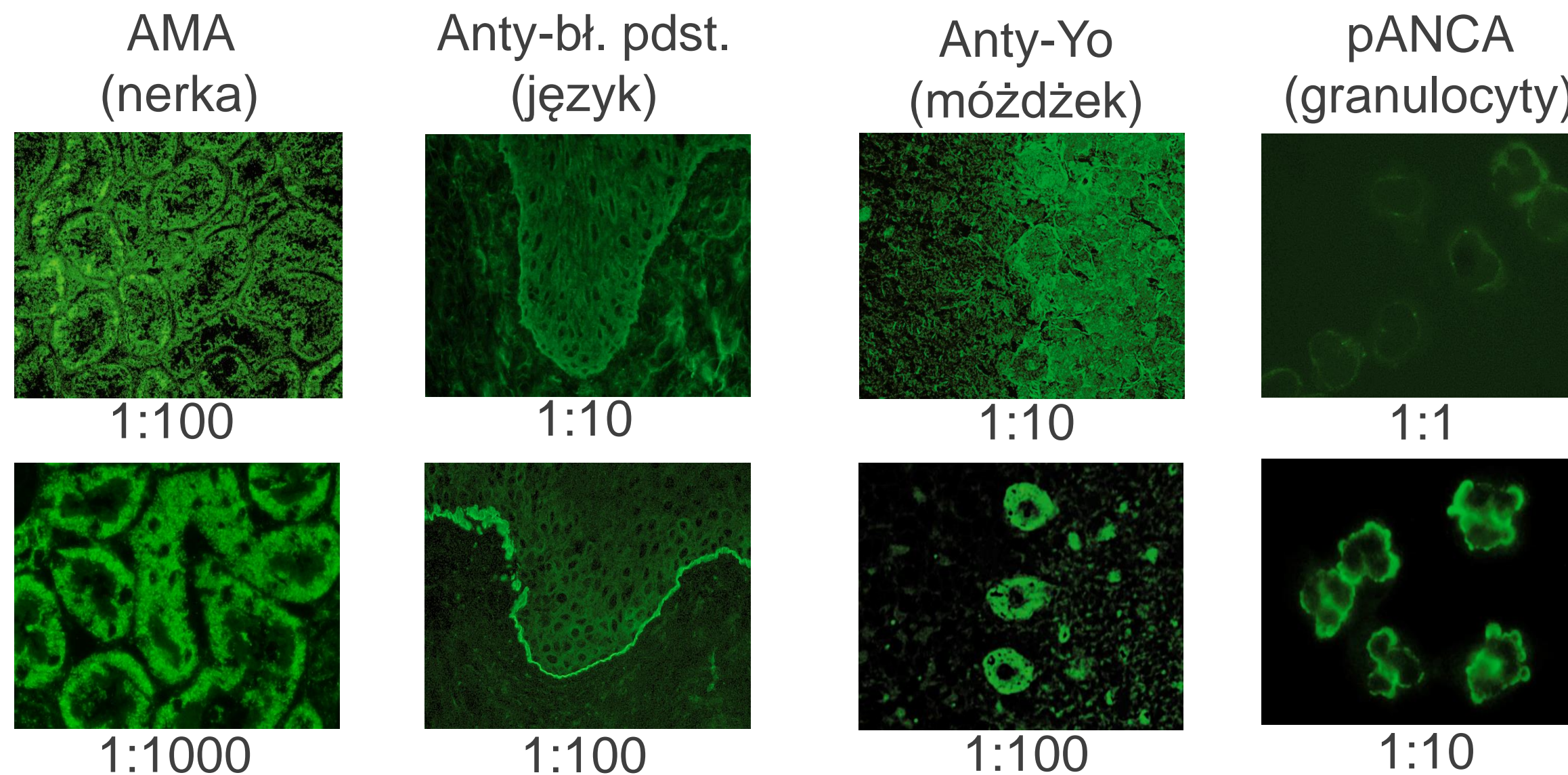
Rozcieńczenie surowicy	1:3,2	1:10	1:32	1:100	1:320	1:1000	1:3200	1:10000
Grupa I	(+)	+	++	++	+++	+++	++++	++++
Grupa II				+	++	+++	++++	++++

- (+) ślad
- + słabo dodatnie
- ++ dodatnie
- +++ wysoko dodatnie
- ++++ bardzo wysoko dodatnie
- inkubacja

Rekomendowana strategia

Jednoczesna inkubacja dwóch rozcieńczeń surowicy

Fenomen blokowania przy bardzo wysokich stężeniach przeciwciał

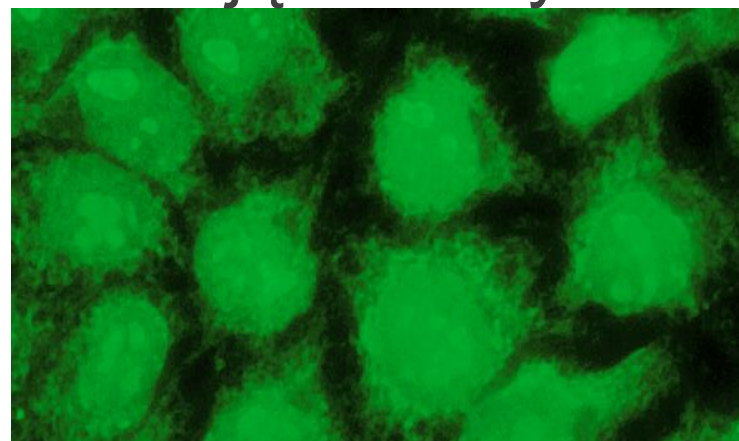


Rekomendowana strategia

Jednoczesna inkubacja dwóch rozcieńczeń surowicy

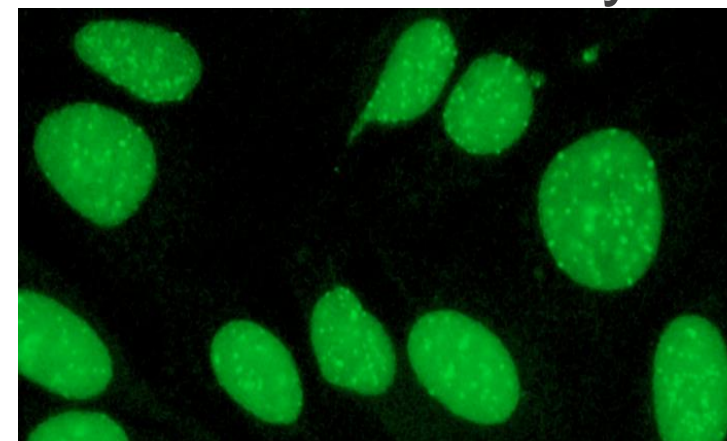
Maskowanie istotnych diagnostycznie przeciwciał

ANA homogeny
i jąderekowy

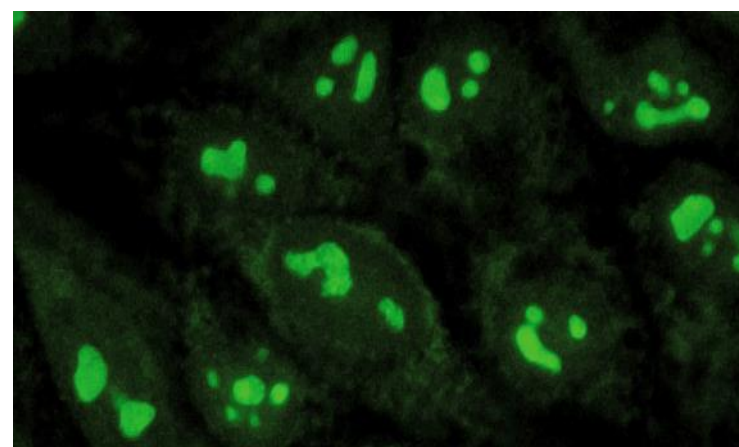


1:100

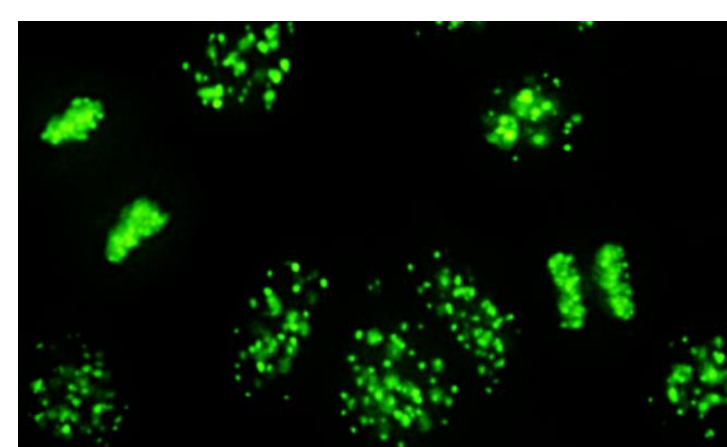
ANA homogeny
i centromerowy



1:100



1:1000



1:1000



Miano przeciwciał

Ocena na podstawie siły świecenia dwóch rozcieńczeń

Świecenie		Miano przeciwciał
1:100	1:1000	
Słabe	Negatywne	1:100
Średnie	Negatywne	1:320
Silne	Słabe	1:1 000
Silne	Średnie	1:3 200
Silne	silne	1:10 000



DZIĘKUJĘ ZA UWAGĘ

Zapraszam do kontaktu



mail



tel



FB EUROIMMUN